

LINITHERM®

Systemy Dociepleń

LINZMEIER

Elementy Budowlane

Isolacja nakrokwiowa

PAL OSB

poliuretan
izoluje lepiej

System izolacyjny pod dachy metalowe lub pokrycia łupkowe

Optymalna izolacja cieplna dla nowych i przy
renowacji starych budynków

Wielkopowierzchniowa,
ciągła izolacja cieplna oraz
ochrona przed gorącem

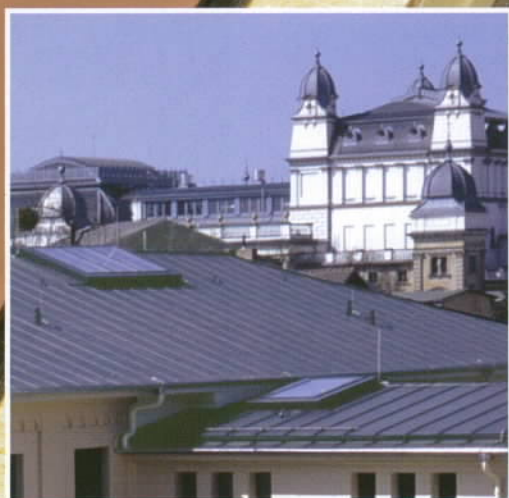
Doskonałe parametry

Odporna na nacisk

Ze zintegrowaną płytą z
drewna aglomerowanego

Ochrona przed
smogiem elektromagnety-
cznym

Nieszkodliwe dla środowiska
naturalnego: twarda pianka
PUR/PIR bez FCKW, HFCKW,
formaldehydów ani włókien



Wspaniałe współczynniki izolacji $\lambda_D = 0,024 \text{ W}/(\text{mK})$

Oszczędność czasu i kosztów przy układaniu

Całopowierzchniowa konstrukcja wewnętrzna

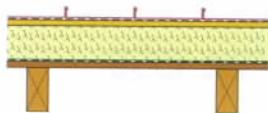
Dodatni bilans ekologiczny

LINITHERM®

Systemy Dociepleń

LINZMEIER

Elementy Budowlane

LINITHERM PAL OSB
na deskowaniu**LINITHERM PAL OSB**

- Rdzeń izolacyjny:** PUR/PIR - twarda pianka według DIN EN 13165, klasa materiałowa B2, Typ użycia PUR 024 DAD, obustronnie z folią aluminiową
- Warstwa kryjąca (powierzchniowa):** z obrobioną płytą drewnianą 22 mm, do umocnienia pokrycia z metalu lub łupku
- Łączenie krawędzi:** obwodowe łączenie zamkowe N+F obwodowe łączenie zamkowe F+N, płyta OSB z łączem F+N
- Uwaga:** Podczas pracy nad dolnym kryciem oraz całej konstrukcji dachowej należy dotrzymywać przepisów, wskazówek i zaleceń w załączonej ulotce firmy Linzmeier
- Oznaczenie według EN:** panel wielowarstwowy, skład: PUR - EN 13165 - T2 - DS(TH)9 - CS(10Y)100 plus płyta z drewna aglomerowanego 22 mm
- Rozmiary systemu dachowego:** 1180 mm x 1180 mm (= rozmiary wyliczeniowe)

| Grubość mm element | Grubość mm PUR/PIR | Grubość mm OSB płyta | Ilość sztuk na palecie | Ilość sztuk na m ² | $\lambda_D=W/(mK)$ PUR/PIR | wartość U* [W/(m ² K)] |
|--------------------|--------------------|----------------------|------------------------|-------------------------------|----------------------------|-----------------------------------|
| 102 | 80 | 22 | 23 | 32,0 | 0,024 | 0,25 |
| 122 | 100 | 22 | 19 | 26,5 | 0,024 | 0,22 |
| 142 | 120 | 22 | 17 | 23,7 | 0,024 | 0,18 |
| 162 | 140 | 22 | 15 | 20,9 | 0,024 | 0,16 |

Inne grubości po złożeniu zapytania.

*U Wartość współczynnika U przy uwzględnieniu współczynników izolacyjności cieplnej R_{ci} i R_{ce} oraz 19 mm szalunku drewnianego. Warunki specyficzne dla konkretnych obiektów wg EN ISO 6946 nie są uwzględniane.**LINITHERM PAL OSB - izolacja cieplna oraz całopowierzchniowa podbudowa wykonana w jednym procieciu roboczym.**

Dachy metalowe oraz łupkowe zyskują w architekturze ostatnich lat coraz większe znaczenie, ponieważ oferują atrakcyjne rozwiązania geometryczne mogące zaspokoić indywidualne życzenia klientów. Podwyższone wymagania izolacji cieplnej oraz ochrony przed gorącym również i w tym przypadku doprowadziły do stworzenia nowych rozwiązań systemów izolacyjnych, które są z punktu widzenia fizyki budowli niezwykle rozwinięte: System izolacji dachów spadzistych stanowi jednocześnie izolację cieplną i całopowierzchniową konstrukcję wsporczą dla poszycia w jednym elemencie. Systemy z jednostronnym oklejeniem płytą OSB zostały opracowane dla starych lub nowych odeskowanych dachów.

Zalety obróbki dla profesjonalistów.

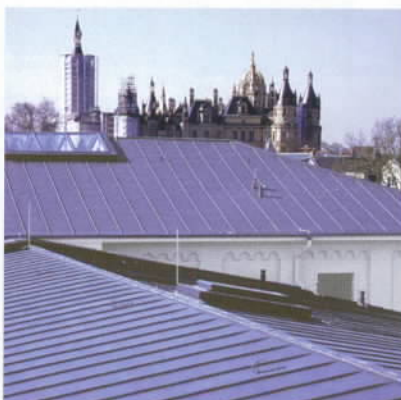
Rdzeń izolacji z twardej pianki poliuretanowej zapewnia maksymalne wartości izolacji przy minimalnej grubości płyty. Solidne łączenia krawędzi umożliwiają racjonalne układanie bez mostków cieplnych nad deskowaniem drewnianym pokrytym folią osłonową.

Płyty z drewna aglomerowanego (grubość 22 mm) są odporne na wilgoć i można po nich chodzić, tworzą one całopowierzchniową konstrukcję nośną dla pokrycia z metalu, łupków lub cementu włókniściego. Dzięki temu unikniecie Państwo czasochłonnego szukania odpowiednich punktów mocowania. Pokrycie można mechanicznie zamocować na dowolnym miejscu. Wycięcia w dachu można dopasować przy pomocy typowych narzędzi do drewna. Także w tym przypadku mocowanie połączeń nie następuje trudności.

Zachowaj dystans.

Na elementy LINITHERM PAL OSB nanoszona jest odpowiednia warstwa dzieląca. Zapewnia ona szybkie i bezpieczne odprowadzenie skondensowanej pary wodnej spomiędzy metalowego dachu a warstwy dzielącej. Powstały odstęp redukuje również dźwięki rozchodzące się w materiałach.

LINITHERM PAL OSB, BV Marstall Schwerin



Linzmeier Bauelemente GmbH
Industriestraße 21
88499 Riedlingen
T +49 (0) 7371 1806-0
F +49 (0) 7371 1806-96

Königshofen
Schortentalstraße 24
07613 Heideiland
b. Eisenberg/Th.
T +49 (0) 36691 722-0
F +49 (0) 36691 722-20

Info@Linitherm.com
www.Linitherm.com